



Ginevra

77° SALONE INTERNAZIONALE DELL'AUTOMOBILE

Honda Civic Type R – Una vettura per la città da guidare però come una supersportiva SULLE STRADE CON L'ASSETTO E LA GRINTA DI UNA VETTURA DA RALLY

La linea adottata dagli stilisti Honda è molto efficace sotto il profilo aerodinamico, quindi maggiore stabilità, a tutto vantaggio anche del contenimento dei consumi e quindi dell'inquinamento. L'assetto di guida è confortevole: il sedile anatomico è di stampo sportivo così come le pedalieri di alluminio alleggerite con vistosi fori e la leva del cambio corta, con pomello in alluminio. Il cruscotto, oltre ad essere corredato di tutti gli strumenti utili, è in linea con tutto il resto. Il tocco finale in fatto di sportività, è dato dal sistema di messa in moto. Questa infatti avviene proprio come nelle vetture da corsa. Una volta girata la chiave, bisogna schiacciare un pulsante rosso che è posto sulla plancia a sinistra del volante.

Il rombo del quattro cilindri aspirato della Type R è immediato e coinvolgente. Fino a 3000 giri il motore è gestito da un

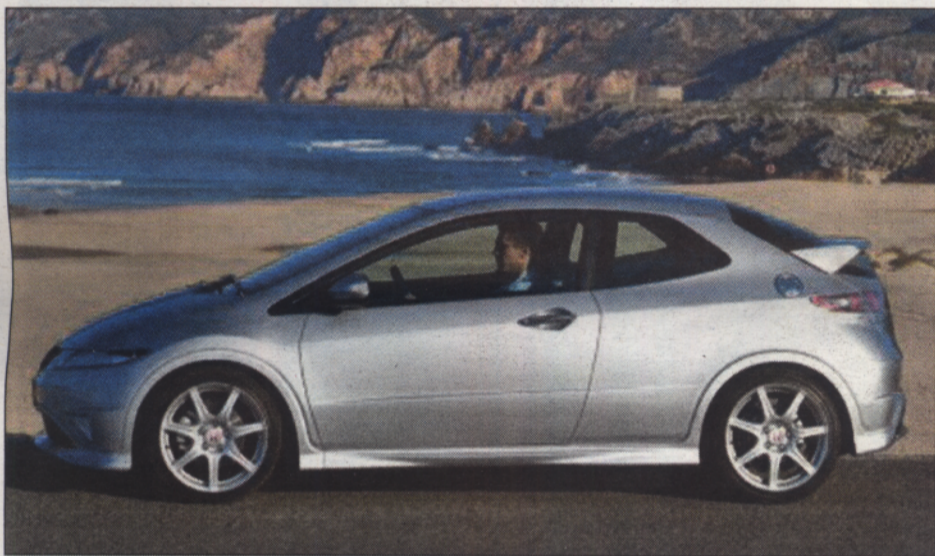


dispositivo denominato VTC (Variable Timing Control) che ha il compito di gestire l'apertura delle valvole in situazione di ritardo, per favorire così l'eroga-

zione della coppia massima (193 Nm a 5.600 giri min.) e preparare l'attivazione del i-Vtec, sistema che anticipa l'apertura delle valvole ed entra in funzione appunto a 5200 giri min., per arrivare fino agli 8200 giri min. Limite che nessuna vettura di serie, a parte qualche sportiva di gran rango, può vantare.

Di ottimo livello è l'impianto dei freni, grazie a dischi autoventilanti, inoltre è stata ridotta la corsa del pedale del freno, favorendo anche i tempi di reazione.

Come in tutte le vetture moderne anche la Type R è equipaggiata con il sistema VSA, che oltre alla ABS, gestisce anche il controllo della trazione e quello della stabilità., questi ultimi due sistemi possono essere anche disattivati azionando un pulsante situato sul lato sinistro del cruscotto.



HONDA ECOLOGICA CONCEPT FCX Il prototipo a celle a combustibile.

Honda ha voluto abbracciare la causa ambientalista e presenta un prototipo di vettura sportiva in anteprima mondiale. La FCX a celle a combustibile rappresenta la nuova generazione di motori diesel puliti. Su questo tema è sintonizzata anche la monoposto che parteciperà al prossimo mondiale di Formula 1.

Il piccolo concept sportivo ibrido è stato disegnato dal centro R&D Honda di Offenbach, in Germania, con l'obiettivo di sviluppare il concetto di vettura a basso impatto ambientale com-

binato però con tutto il piacere di guida di una compatta sportiva. Il concept FCX invece, alla sua

prima apparizione europea, dimostra l'avanzata tecnologia Honda nelle celle a combustibile.



LE NOVITÀ

MASERATI GRAN TURISMO

È stata eletta la più bella auto del Salone. Questa 2+2 è stata disegnata da Pininfarina. È caratterizzata da una griglia prominente concava che evoca, non senza una punta di nostalgia, le Maserati degli anni Sessanta.



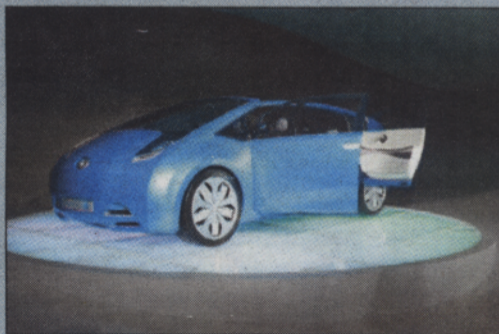
BMW M3 CONCEPT

Ecco uno studio di stile che dovrebbe avvicinarsi alla M3 di serie. Il cofano è realizzato in alluminio e dotato di una vistosa gobba, la Power Dome. Serve a dare volume a un motore con 8 cilindri a V dalla potenza di 400 Cv.



TOYOTA HYBRID X

È una vettura ibrida 4 porte e 4 posti. La Hybrid X è lunga 4,5 metri, larga 1,85 metri e alta 1,44 metri, con un passo di 2,8 metri. Si tratta di un modello di stile/ergonomico, che non serve a mostrare particolari avanzamenti tecnologici nel campo della propulsione ibrida.



Spyker C12 ZAGATO

Zagato è presente a Ginevra oltre che con la Diatto, anche con questa Spyker C12, una filante coupé dai tratti aeronautici, tipici del costruttore olandese. La C12 monta un motore 6.000cc da 500 Cv capace di una velocità di 310 km/h

